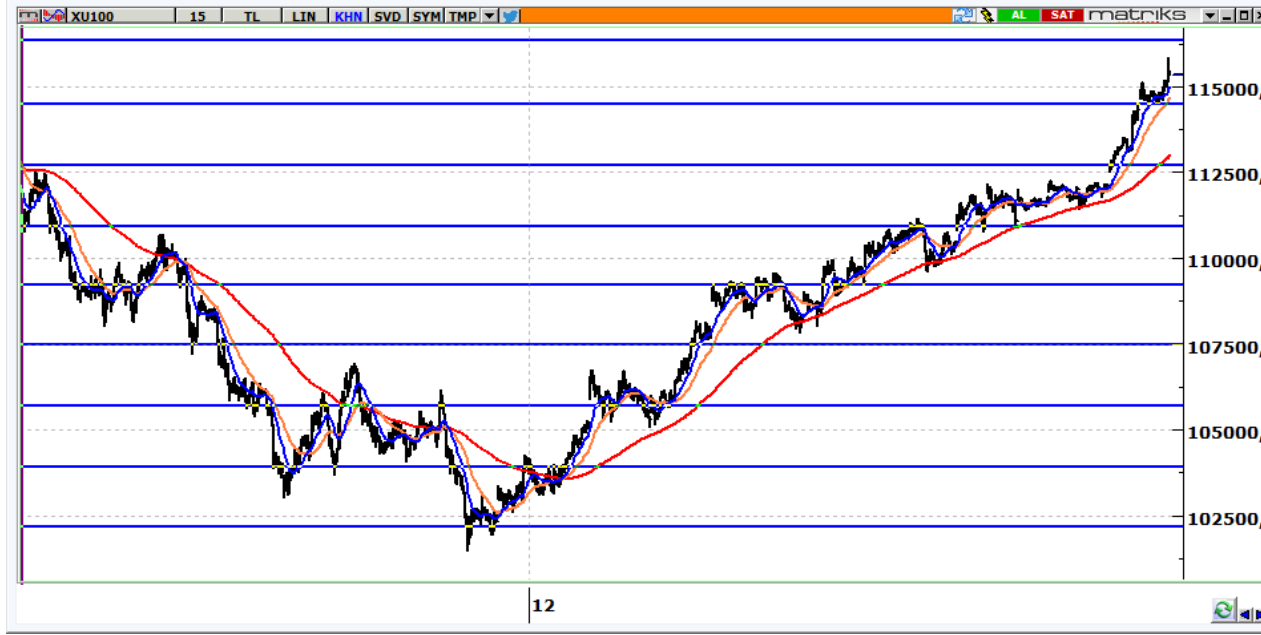


02 Ocak 2018 Salı

BİST 100 Teknik Görünüm



- 115.333 seviyesinden kapanan BİST, bugün 115.500-116.000 aralığını aşmaya çalışacaktır.
- Gün içi gerilemelerde 115.000 ve 114.500 destekleri izlenecektir.

Destekler	115.000	114.500	114.000
Dirençler	115.500	116.000	116.300

02 Ocak 2018 Salı

Şubat Vadeli BİST 30 Kontratı



- 145.175 seviyesinden kapanan kontratta, 145.800 seviyesinin aşılması yukarı hareketin devamı için önemlidir.
- Olası satış baskılarında 144.800 ve 144.000 destek olarak izlenmelidir.

Destekler	144.800	144.000	143.500
Dirençler	145.800	146.400	147.000

02 Ocak 2018 Salı

Ocak Vadeli USD/TRY kontratı



- USD/TRY kontratının güne 3,8100 seviyelerine gerileyerek başlamasını bekliyoruz.
- Kontratta 3,8300 aşılması sürece yön aşağıdır.

Destekler	3,8050	3,7800	3,7500
Dirençler	3,8300	3,8400	3,8600

Ocak Vadeli Euro/TRY kontratı



- Euro/TRY kontratının güne 4,5900 seviyelerinden yatay başlamasını bekliyoruz.
- Kontratta 4,6200 altında kaldığı sürece yön aşağı olarak izlenmelidir.

Destekler	4,5700	4,5400	4,5150
Dirençler	4,5950	4,6200	4,6700

Teknik Takip Listesi

Öneri Tarihi	Hisse	Öneri	Günün Fiyatı	Alım Aralığı	Zarar Kes	Hedef Aralığı	Son Durum	Kapanma Fiyatı	Getiri
18 Aralık 2017	ARCLK	AL	20,62	20,70-20,50	20,20	21,30-21,70	Hedefte	21,46	4,07%
22 Aralık 2017	ENKAI	AL	5,83	5,85-5,80	5,70	6,00-6,10	Hedefte	6,10	4,45%
28 Aralık 2017	SELEC	AL	3,59	3,60-3,55	3,50	3,65-3,73	Devam ediyor	-	-
29 Aralık 2017	HALKB	AL	10,66	10,75-10,60	10,50	11,00-11,40	Devam ediyor	-	-
2 Ocak 2018	BIMAS	AL	78,10	78,20-77,70	77,00	79,50-81,00	Devam ediyor	-	-

Önemli Not 1: Teknik bazlı hisse önerilerimizde yer alan “Zarar Kes” seviyesi, hareketli olarak takip edilmelidir. Örneğin, A hissesinde 1.60 TL seviyesinden alım önerimiz olduğunu, “Zarar Kes” seviyesinin 1.54 olduğunu, hedefimizin ise 1.72 olduğunu varsayalım. Aşağı hareketlerde 1.54 seviyesi “Zarar Kes” seviyesi olarak izlenecektir. Hissede 1.70 seviyesine yükseliş olması halinde (10 kademe), “Zarar Kes” seviyesi de 1.54 seviyesinden 10 kademe artırılarak 1.64 seviyesine çekilmelidir. Böylece hedefe ulaşmadan yaşanabilecek olası dönüşlerdeki olası zarar ya da kar kaybı sınırlandırılabilir.



www.vakifyatirim.com.tr

Genel Müdürlük

Akat Mah. Ebulula Mardin Cad. No: 18 Park Maya Sitesi F-2/A Blok
Beşiktaş 34335 İstanbul
(0212) 352 35 77

Araştırma ve Strateji Müdürlüğü

vkyarastirma@vakifyatirim.com.tr

Sezai ŞAKLAROĞLU
Selahattin AYDIN
Tuğba SAYGIN
Serap KAYA
Esra SARI
Nazlıcan ŞAHAN

Burada yer alan yatırım bilgi, yorum ve tavsiyeleri yatırım danışmanlığı kapsamında değildir. Yatırım danışmanlığı hizmeti; aracı kurumlar, portföy yönetim şirketleri, yatırım ve kalkınma bankaları ile müşteri arasında imzalanacak yatırım danışmanlığı sözleşmesi çerçevesinde ve yetkili kuruluşlar tarafından kişilerin risk ve getiri tercihleri dikkate alınarak kişiye özel sunulmaktadır. Burada yer alan yorum ve tavsiyeler ise genel niteliktedir. Burada yer alan yorum ve tavsiyeler, mali durumunuz ile risk ve getiri tercihlerinize uygun olmayabilir. Bu nedenle, sadece burada yer alan bilgilere dayanarak yatırım kararı verilmesi beklentilerinize uygun sonuçlar doğurmayabilir. Gerek bu yayındaki, gerekse bu yayında kullanılan kaynaklardaki hata ve eksikliklerden ve bu yayındaki bilgilerin kullanılması sonucunda yatırımcıların ve/veya ilgili kişilerin uğrayabilecekleri doğrudan ve/veya dolaylı zararlardan, kâr yoksunluğundan, manevi zararlardan ve her ne şekil ve surette olursa olsun üçüncü kişilerin uğrayabileceği her türlü zararlardan dolayı Vakıf Yatırım Menkul Değerler A.Ş. sorumlu tutulamaz.