

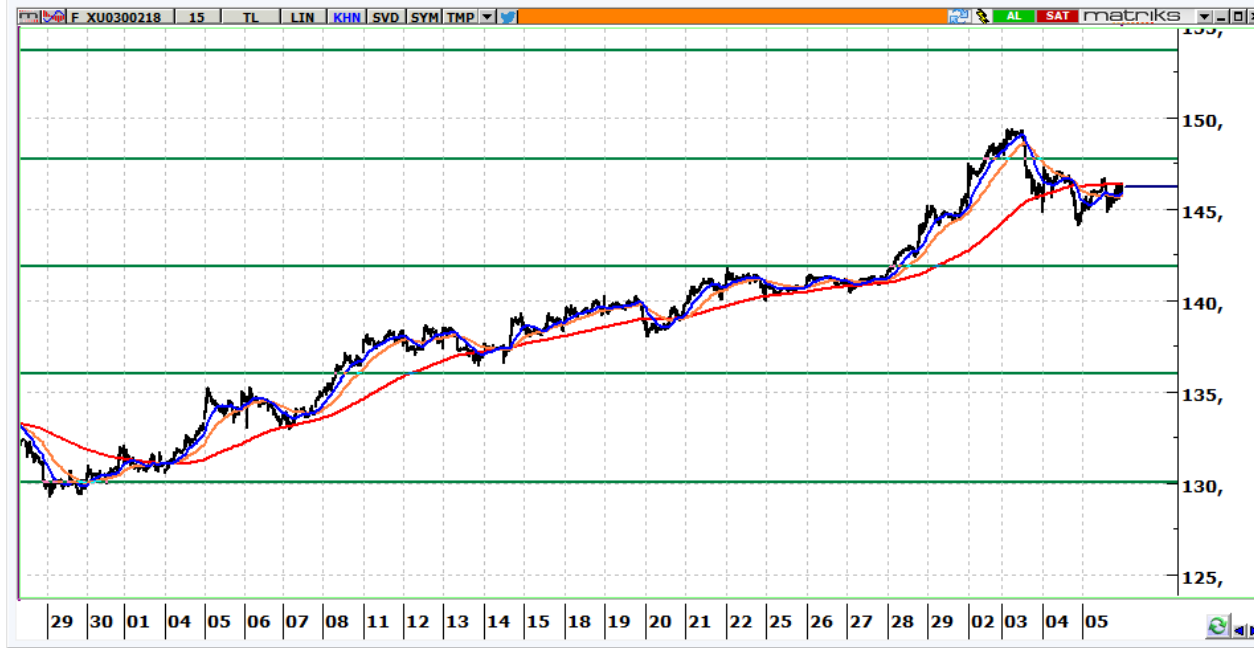
BİST 100 Teknik Görünüm



- 116.638 seviyesinden kapanan BİST'in bugüne alımlarla 117.000 seviyelerinden başlamasını bekliyoruz.
- 117.600 seviyesi aşırsa 118.400 BİST'in hedefi olacaktır.
- 116.200 ise gün içi destek olarak izlenmelidir.

Destekler	116.200	115.400	114.800
Dirençler	117.000	117.600	118.400

Şubat Vadeli BİST 30 Kontratı



- 146.175 seviyesinden kapanan kontratta, 146.400-147.000 aralığı ilk hedeftir.
- Yukarı hareketin devamı için 145.000 üzeri kapanışlar önemlidir.

Destekler	145.500	145.000	144.800
Dirençler	146.400	147.000	147.700

08 Ocak 2018 Pazartesi

Ocak Vadeli USD/TRY kontratı



- USD/TRY kontratının güne 3,770 seviyelerinden yatay başlamasını bekliyoruz.
- Kontratta 3,8050 aşılmadığı sürece yön aşağıdır.

Destekler	3,7500	3,7250	3,7000
Dirençler	3,7800	3,8050	3,8300

Ocak Vadeli Euro/TRY kontratı



- Euro/TRY kontratının güne 4,5350 seviyelerinden yatay başlamasını bekliyoruz.
- Kontratta 4,5700 altında kaldığı sürece yön aşağı olarak izlenmelidir.

Destekler	4,5100	4,5000	4,4600
Dirençler	4,5500	4,5700	4,6700

Teknik Takip Listesi

Öneri Tarihi	Hisse	Öneri	Günün Fiyatı	Alım Aralığı	Zarar Kes	Hedef Aralığı	Son Durum	Kapanma Fiyatı	Getiri
28 Aralık 2017	SELEC	AL	3,59	3,60-3,55	3,50	3,65-3,73	Devam ediyor	-	-
4 Ocak 2018	TSKB	AL	1,46	1,45-1,41	1,38	1,50-1,53	Devam ediyor	-	-
5 Ocak 2018	NETAS	AL	16,05	16,15-15,85	15,70	16,50-16,80	Devam ediyor	-	-
8 Ocak 2018	KCHOL	AL	18,57	18,60-18,50	18,36	18,80-19,10	Devam ediyor	-	-

Önemli Not 1: Teknik bazlı hisse önerilerimizde yer alan “Zarar Kes” seviyesi, hareketli olarak takip edilmelidir. Örneğin, A hissesinde 1.60 TL seviyesinden alım önerimiz olduğunu, “Zarar Kes” seviyesinin 1.54 olduğunu, hedefimizin ise 1.72 olduğunu varsayalım. Aşağı hareketlerde 1.54 seviyesi “Zarar Kes” seviyesi olarak izlenecektir. Hissede 1.70 seviyesine yükseliş olması halinde (10 kademe), “Zarar Kes” seviyesi de 1.54 seviyesinden 10 kademe artırılarak 1.64 seviyesine çekilmelidir. Böylece hedefe ulaşmadan yaşanabilecek olası dönüşlerdeki olası zarar ya da kar kaybı sınırlandırılacaktır.



www.vakifyatirim.com.tr

Genel Müdürlük

Akat Mah. Ebulula Mardin Cad. No: 18 Park Maya Sitesi F-2/A Blok
Beşiktaş 34335 İstanbul
(0212) 352 35 77

Araştırma ve Strateji Müdürlüğü

vkayarastirma@vakifyatirim.com.tr

Sezai ŞAKLAROĞLU
Selahattin AYDIN
Tuğba SAYGIN
Serap KAYA
Esra SARI
Nazlıcan ŞAHAN

Burada yer alan yatırım bilgi, yorum ve tavsiyeleri yatırım danışmanlığı kapsamında değildir. Yatırım danışmanlığı hizmeti; aracı kurumlar, portföy yönetim şirketleri, yatırım ve kalkınma bankaları ile müşteri arasında imzalanacak yatırım danışmanlığı sözleşmesi çerçevesinde ve yetkili kuruluşlar tarafından kişilerin risk ve getiri tercihleri dikkate alınarak kişiye özel sunulmaktadır. Burada yer alan yorum ve tavsiyeler ise genel niteliktedir. Burada yer alan yorum ve tavsiyeler, mali durumunuz ile risk ve getiri tercihlerinize uygun olmayabilir. Bu nedenle, sadece burada yer alan bilgilere dayanarak yatırım kararı verilmesi beklentilerinize uygun sonuçlar doğurmayabilir. Gerek bu yayındaki, gerekse bu yayında kullanılan kaynaklardaki hata ve eksikliklerden ve bu yayındaki bilgilerin kullanılması sonucunda yatırımcıların ve/veya ilgili kişilerin uğrayabilecekleri doğrudan ve/veya dolaylı zararlardan, kâr yoksunluğundan, manevi zararlardan ve her ne şekil ve surette olursa olsun üçüncü kişilerin uğrayabileceği her türlü zararlardan dolayı Vakıf Yatırım Menkul Değerler A.Ş. sorumlu tutulamaz.