

BIST-50 endeksinde yer alan hisseler arasında, günlük bazda yabancı takası en çok artan ve azalan ilk 10 hisse:

Günlük Yabancı Takası En Çok Artan Hisseler					Günlük Yabancı Takası En Çok Azalan Hisseler				
Hisse	Cari Değer	2.06.2022	Gün. Fark	Gün. Getiri	Hisse	Cari Değer	2.06.2022	Gün. Fark	Gün. Getiri
ODAS	3,59%	2,92%	0,68%	-1,41%	DOHOL	19,13%	20,87%	-1,75%	2,34%
KOZAA	23,37%	22,77%	0,61%	-1,39%	KARSN	2,75%	3,72%	-0,97%	0,00%
IPEKE	7,80%	7,29%	0,51%	-2,98%	GARAN	24,10%	24,74%	-0,64%	-0,07%
ENJSA	62,76%	62,32%	0,43%	-0,34%	KOZAL	20,11%	20,51%	-0,40%	-1,57%
OTKAR	14,07%	13,64%	0,43%	3,21%	THYAO	38,41%	38,76%	-0,36%	-3,27%
SASA	2,77%	2,37%	0,40%	9,20%	TSKB	11,44%	11,74%	-0,30%	5,24%
BERA	12,10%	11,74%	0,36%	3,49%	PETKM	16,01%	16,24%	-0,24%	-2,04%
TOASO	42,96%	42,62%	0,34%	0,52%	ALARK	14,46%	14,69%	-0,23%	4,93%
TKFEN	17,33%	16,99%	0,33%	-0,55%	TCELL	83,61%	83,80%	-0,19%	0,05%
YKBNK	20,52%	20,29%	0,23%	-0,21%	KORDS	11,02%	11,19%	-0,17%	9,94%

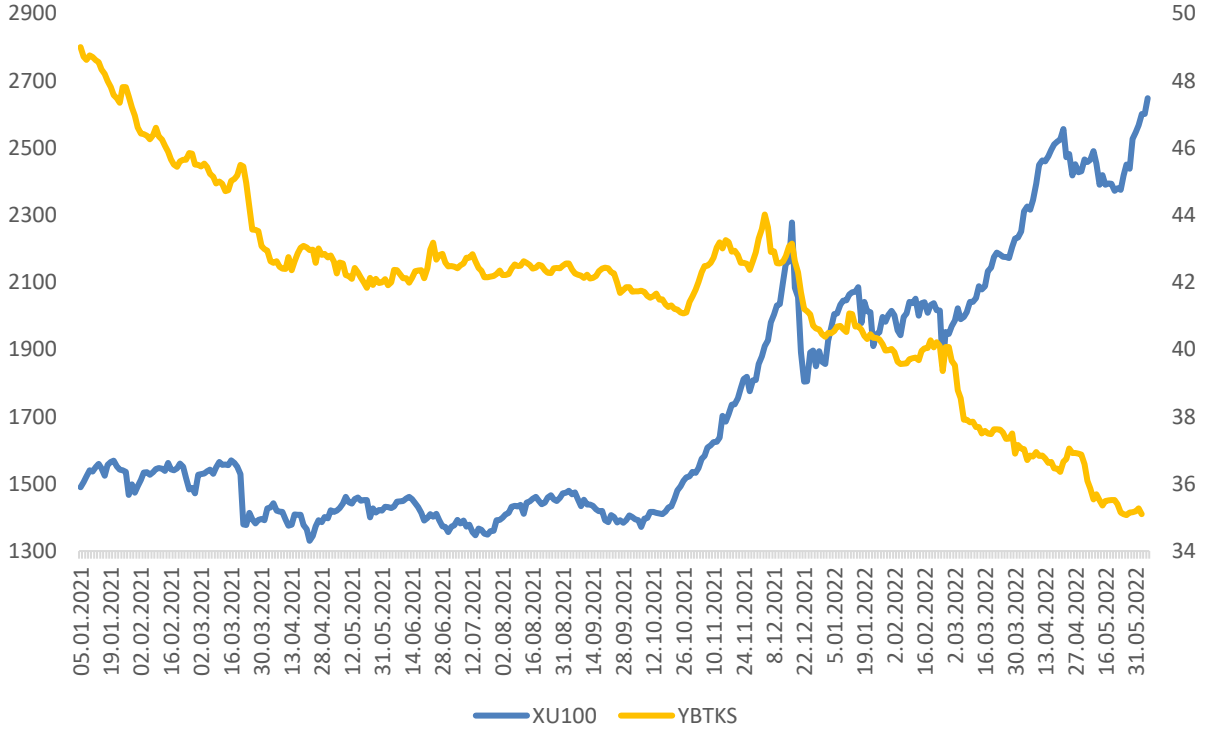
BIST-50 endeksinde yer alan hisseler arasında, haftalık bazda yabancı takası en çok artan ve azalan ilk 10 hisse:

Haftalık Yabancı Takası En Çok Artan Hisseler					Haftalık Yabancı Takası En Çok Azalan Hisseler				
Hisse	Cari Değer	27.05.2022	Haf. Fark	Haf. Getiri	Hisse	Cari Değer	27.05.2022	Haf. Fark	Haf. Getiri
ENJSA	62,76%	59,27%	3,49%	5,84%	DOHOL	19,13%	20,71%	-1,58%	6,78%
ALARK	14,46%	12,67%	1,79%	16,15%	KRDMD	20,04%	21,53%	-1,49%	3,81%
BERA	12,10%	10,53%	1,57%	7,24%	GARAN	24,10%	25,17%	-1,07%	5,91%
TUPRS	55,47%	54,09%	1,38%	9,54%	BIMAS	50,40%	51,29%	-0,89%	7,83%
SOKM	36,82%	35,54%	1,28%	10,49%	ARCLK	24,21%	25,07%	-0,86%	4,76%
TTKOM	27,97%	26,79%	1,18%	8,11%	TCELL	83,61%	84,22%	-0,61%	2,11%
KOZAA	23,37%	22,44%	0,93%	4,63%	PETKM	16,01%	16,56%	-0,55%	5,76%
OTKAR	14,07%	13,15%	0,93%	6,38%	EKGYO	32,59%	32,98%	-0,39%	7,75%
IPEKE	7,80%	6,89%	0,91%	0,90%	SISE	24,59%	24,90%	-0,31%	4,08%
FROTO	54,33%	53,43%	0,90%	9,15%	ISDMR	12,03%	12,23%	-0,20%	1,29%

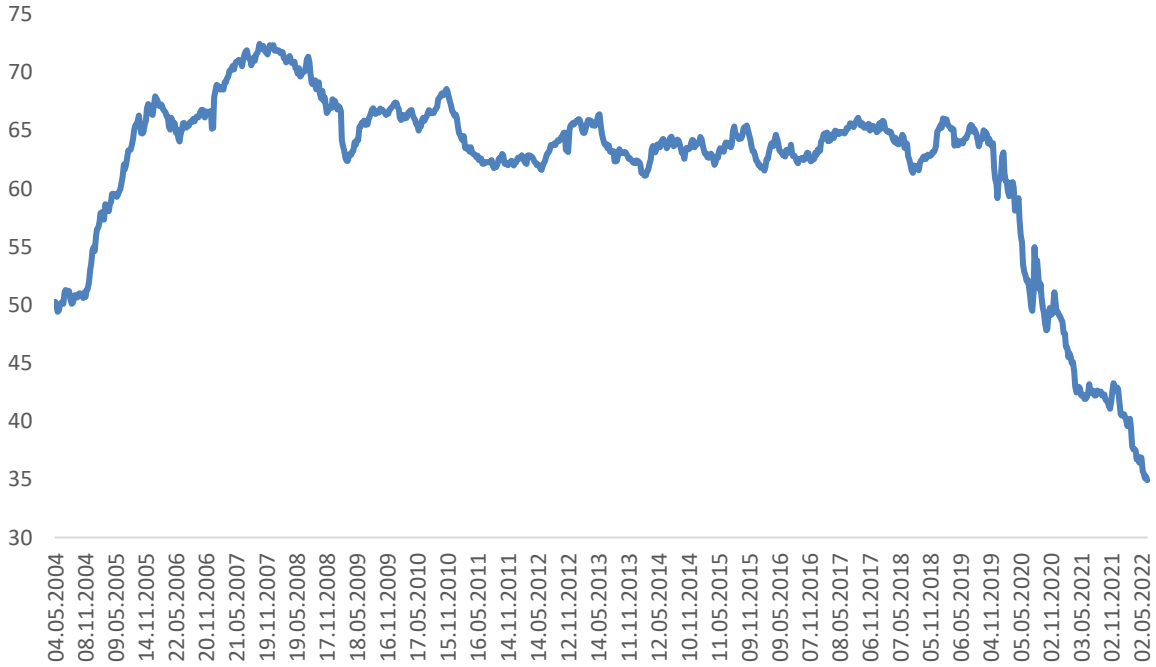
BIST-50 endeksinde yer alan hisseler arasında, aylık bazda yabancı takası en çok artan ve azalan ilk 10 hisse:

Aylık Yabancı Takası En Çok Artan Hisseler					Aylık Yabancı Takası En Çok Azalan Hisseler				
Hisse	Cari Değer	5.05.2022	Ayl. Fark	Ayl. Getiri	Hisse	Cari Değer	5.05.2022	Ayl. Fark	Ayl. Getiri
ALARK	14,46%	10,00%	4,46%	20,16%	GARAN	24,10%	49,47%	-25,37%	2,65%
THYAO	38,41%	35,75%	2,66%	12,42%	ASELS	21,84%	30,97%	-9,13%	-1,30%
KARSN	2,75%	1,14%	1,60%	37,48%	SAHOL	47,02%	52,01%	-4,99%	1,48%
IPEKE	7,80%	6,25%	1,55%	-3,90%	TTKOM	27,97%	32,38%	-4,41%	-2,18%
TTRAK	32,88%	31,56%	1,33%	-1,41%	BIMAS	50,40%	54,54%	-4,14%	3,58%
BASGZ	5,74%	4,45%	1,29%	-12,48%	FROTO	54,33%	58,06%	-3,73%	3,98%
OTKAR	14,07%	12,94%	1,13%	7,22%	DOHOL	19,13%	22,49%	-3,36%	15,90%
ODAS	3,59%	2,49%	1,11%	5,26%	KRDMD	20,04%	22,77%	-2,73%	-4,34%
SOKM	36,82%	35,71%	1,11%	5,87%	AKBNK	51,00%	53,23%	-2,23%	-0,23%
AKSEN	8,13%	7,19%	0,94%	49,55%	TCELL	83,61%	85,83%	-2,21%	-8,92%

BIST100 ve Yabancı Takas Oranı

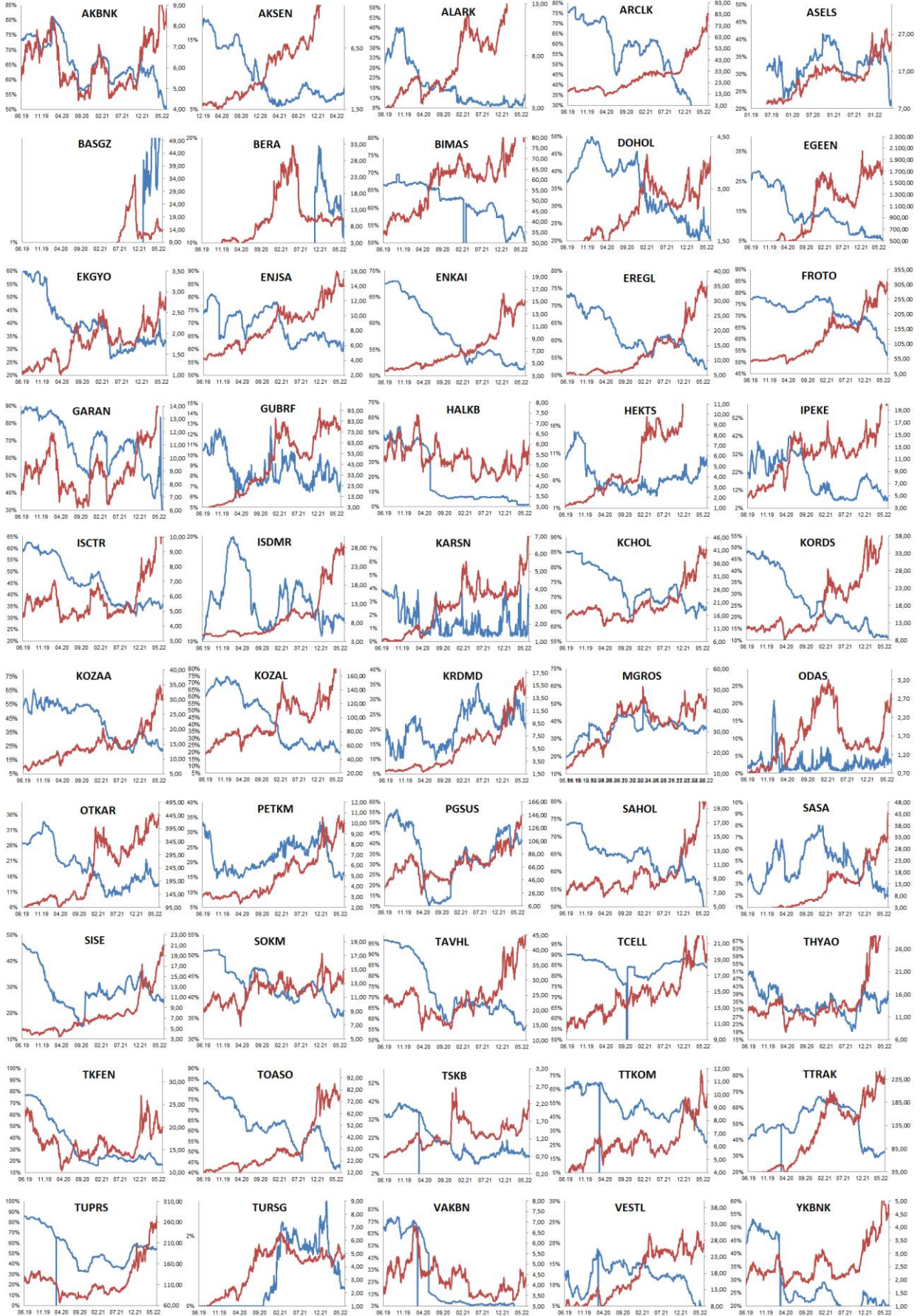


Yabancı takas oranı - tarihsel seyir %



BIST 50 HİSSELERİ - CARİ YABANCI TAKAS ORANLARI

Hisse	3.06.2022	2.06.2022	Günlük		Haftalık		Aylık		Günlük Getiri	Haftalık Getiri	Aylık Getiri
			Fark	27.05.2022	Fark	5.05.2022	Fark				
AKBNK	51,00%	51,12%	-0,12%	50,41%	0,58%	53,23%	-2,23%	-0,79%	8,68%	-0,23%	
AKSEN	8,13%	8,17%	-0,04%	7,38%	0,75%	7,19%	0,94%	5,06%	25,95%	49,55%	
ALARK	14,46%	14,69%	-0,23%	12,67%	1,79%	10,00%	4,46%	4,93%	16,15%	20,16%	
ARCLK	24,21%	24,35%	-0,14%	25,07%	-0,86%	26,34%	-2,12%	-1,37%	4,76%	21,67%	
ASELS	21,84%	21,91%	-0,08%	21,76%	0,07%	30,97%	-9,13%	-2,01%	3,57%	-1,30%	
BASGZ	5,74%	5,75%	-0,01%	5,70%	0,04%	4,45%	1,29%	-1,49%	-3,72%	-12,48%	
BERA	12,10%	11,74%	0,36%	10,53%	1,57%	13,65%	-1,55%	3,49%	7,24%	0,09%	
BIMAS	50,40%	50,53%	-0,12%	51,29%	-0,89%	54,54%	-4,14%	0,17%	7,83%	3,58%	
DOHOL	19,13%	20,87%	-1,75%	20,71%	-1,58%	22,49%	-3,36%	2,34%	6,78%	15,90%	
EGEEN	5,42%	5,20%	0,22%	5,47%	-0,04%	6,17%	-0,75%	2,43%	6,16%	-1,49%	
EKGYO	32,59%	32,63%	-0,03%	32,98%	-0,39%	33,23%	-0,63%	-1,07%	7,75%	2,58%	
ENJSA	62,76%	62,32%	0,43%	59,27%	3,49%	62,63%	0,13%	-0,34%	5,84%	4,72%	
ENKAI	51,87%	51,95%	-0,08%	51,63%	0,25%	51,12%	0,75%	2,96%	4,87%	2,89%	
EREGL	51,88%	51,77%	0,11%	51,66%	0,21%	53,88%	-2,01%	-0,46%	4,99%	3,04%	
FROTO	54,33%	54,19%	0,14%	53,43%	0,90%	58,06%	-3,73%	-0,54%	9,15%	3,98%	
GARAN	24,10%	24,74%	-0,64%	25,17%	-1,07%	49,47%	-25,37%	-0,07%	5,91%	2,65%	
GUBRF	7,26%	7,38%	-0,12%	7,20%	0,06%	7,31%	-0,05%	-1,19%	-0,66%	-8,21%	
HALKB	1,26%	1,31%	-0,05%	1,22%	0,04%	1,34%	-0,08%	0,68%	5,54%	5,91%	
HEKTS	9,68%	9,57%	0,11%	9,68%	0,00%	9,79%	-0,11%	3,32%	21,83%	50,42%	
IPEKE	7,80%	7,29%	0,51%	6,89%	0,91%	6,25%	1,55%	-2,98%	0,90%	-3,90%	
ISCTR	35,85%	36,01%	-0,16%	35,10%	0,75%	36,00%	-0,16%	-0,47%	5,12%	2,69%	
ISDMR	12,03%	11,96%	0,07%	12,23%	-0,20%	12,44%	-0,41%	-0,56%	1,29%	3,05%	
KARSN	2,75%	3,72%	-0,97%	2,74%	0,01%	1,14%	1,60%	0,00%	4,66%	37,48%	
KCHOL	66,48%	66,58%	-0,10%	65,82%	0,66%	66,95%	-0,47%	-0,87%	4,32%	2,80%	
KORDS	11,02%	11,19%	-0,17%	11,04%	-0,02%	11,63%	-0,61%	9,94%	19,23%	17,32%	
KOZAA	23,37%	22,77%	0,61%	22,44%	0,93%	23,38%	-0,01%	-1,39%	4,63%	-4,12%	
KOZAL	20,11%	20,51%	-0,40%	19,39%	0,72%	20,52%	-0,41%	-1,57%	2,98%	12,66%	
KRDMD	20,04%	20,16%	-0,12%	21,53%	-1,49%	22,77%	-2,73%	-1,64%	3,81%	-4,34%	
MGROS	36,50%	36,46%	0,04%	36,47%	0,03%	37,16%	-0,66%	-0,64%	6,79%	1,93%	
ODAS	3,59%	2,92%	0,68%	3,75%	-0,16%	2,49%	1,11%	-1,41%	8,53%	5,26%	
OTKAR	14,07%	13,64%	0,43%	13,15%	0,93%	12,94%	1,13%	3,21%	6,38%	7,22%	
PETKM	16,01%	16,24%	-0,24%	16,56%	-0,55%	15,16%	0,84%	-2,04%	5,76%	2,85%	
PGSUS	41,02%	41,12%	-0,10%	40,53%	0,48%	42,52%	-1,51%	-2,17%	4,48%	3,86%	
SAHOL	47,02%	46,93%	0,09%	47,04%	-0,02%	52,01%	-4,99%	-2,00%	1,18%	1,48%	
SASA	2,77%	2,37%	0,40%	1,94%	0,82%	2,61%	0,16%	9,20%	33,27%	27,76%	
SISE	24,59%	24,66%	-0,07%	24,90%	-0,31%	25,90%	-1,31%	-0,95%	4,08%	12,87%	
SOKM	36,82%	36,76%	0,05%	35,54%	1,28%	35,71%	1,11%	-1,22%	10,49%	5,87%	
TAVHL	56,18%	56,32%	-0,14%	55,66%	0,52%	57,19%	-1,01%	-0,87%	6,29%	2,47%	
TCELL	83,61%	83,80%	-0,19%	84,22%	-0,61%	85,83%	-2,21%	0,05%	2,11%	-8,92%	
THYAO	38,41%	38,76%	-0,36%	37,86%	0,55%	35,75%	2,66%	-3,27%	6,57%	12,42%	
TKFEN	17,33%	16,99%	0,33%	17,38%	-0,06%	16,56%	0,76%	-0,55%	4,83%	-3,16%	
TOASO	42,96%	42,62%	0,34%	42,69%	0,27%	42,93%	0,03%	0,52%	4,41%	-3,88%	
TSKB	11,44%	11,74%	-0,30%	11,55%	-0,11%	11,16%	0,29%	5,24%	9,41%	20,11%	
TTKOM	27,97%	28,10%	-0,13%	26,79%	1,18%	32,38%	-4,41%	-1,20%	8,11%	-2,18%	
TTRAK	32,88%	32,82%	0,07%	32,38%	0,50%	31,56%	1,33%	-0,87%	2,45%	-1,41%	
TUPRS	55,47%	55,51%	-0,04%	54,09%	1,38%	55,06%	0,40%	1,22%	9,54%	11,82%	
TURSG	0,52%	0,49%	0,03%	0,52%	-0,01%	0,65%	-0,13%	-1,23%	1,48%	-5,13%	
VAKBN	1,14%	1,19%	-0,05%	0,94%	0,20%	0,87%	0,27%	-0,23%	3,83%	-3,34%	
VESTL	4,86%	4,87%	-0,01%	4,78%	0,08%	5,54%	-0,67%	-0,22%	5,59%	-1,90%	
YKBNK	20,52%	20,29%	0,23%	20,07%	0,44%	20,99%	-0,47%	-0,21%	9,01%	0,00%	



mavi seri: yabancı oranı (sol eksen), kırmızı seri: hisse fiyatı (sağ eksen)



VakıfBank Grubu İştirakidir.

Vakıf Yatırım - Yatırım Danışmanlığı ve Bireysel Portföy Yönetimi

Altan AYDIN
ALTAN.AYDIN@vakifyatirim.com.tr

Direktör

Eren KURU
EREN.KURU@vakifyatirim.com.tr

Analist

Umut Deniz PAK
UMUTDENIZ.PAK@vakifyatirim.com.tr

Analist

Akat Mah. Ebulula Mardin Cad. No:18 Park Maya Sitesi F-2/A Blok
Beşiktaş 34335 İSTANBUL
+90 212 352 35 77

Burada yer alan yatırım bilgi, yorum ve tavsiyeleri yatırım danışmanlığı kapsamında değildir. Yatırım danışmanlığı hizmeti; aracı kurumlar, portföy yönetim şirketleri, yatırım ve kalkınma bankaları ile müşteri arasında imzalanacak yatırım danışmanlığı sözleşmesi çerçevesinde ve yetkili kuruluşlar tarafından kişilerin risk ve getiri tercihleri dikkate alınarak kişiye özel sunulmaktadır. Burada yer alan yorum ve tavsiyeler ise genel niteliktedir. Burada yer alan yorum ve tavsiyeler, mali durumunuz ile risk ve getiri tercihlerinize uygun olmayabilir. Bu nedenle, sadece burada yer alan bilgilere dayanılarak yatırım kararı verilmesi beklentilerinize uygun sonuçlar doğurmayabilir. Gerek bu yayındaki, gerekse bu yayında kullanılan kaynaklardaki hata ve eksikliklerden ve bu yayındaki bilgilerin kullanılması sonucunda yatırımcıların ve/veya ilgili kişilerin uğrayabilecekleri doğrudan ve/veya dolaylı zararlardan, kâr yoksunluğundan, manevi zararlardan ve her ne şekilde ve surette olursa olsun üçüncü kişilerin uğrayabileceği her türlü zararlardan dolayı Vakıf Yatırım Menkul Değerler A.Ş. sorumlu tutulamaz.