

Haftalık Strateji Bülteni

- Yurt dışı piyasalarda geçtiğimiz hafta Avrupa'da pozitif, ABD piyasalarında ise negatif bir seyir hakimdi. ABD'de Dow Jones endeksi haftalık bazda %1,86 değer kaybı yaşarken, Avrupa'da gösterge endeks %2,17 yükseldi. ABD 10 yıllık tahvil faizleri ise geçtiğimiz hafta %4,78 seviyelerine yükseldi. Geçtiğimiz hafta piyasaların yakından izlediği ABD'de tarım dışı istihdam 256 bin seviyesinde açıklanarak beklentilerin oldukça üstünde gerçekleşti. ABD'de işsizlik oranı ise %4,2'den %4,1'e geriledi. Beklentilerin üzerinde gelen tarım dışı istihdam verisi sonrasında ABD borsalarında değer kayıpları görülürken, 10 yıllık tahvil faizleri ve emtia fiyatlarında yukarı yönlü seyir güç kazandı. Daha önce Fed'in ilk faiz indirimini Mayıs ayında %65 ihtimalle gerçekleştireceği öngörülürken veri sonrası bu oran %37'ye geriledi. Diğer taraftan, ABD'de yayımlanan Fed toplantı tutanaklarında ise üyelerin neredeyse tamamının enflasyonda yukarı yönlü risklerin arttığı görüşünde olduğu belirtildi. Ayrıca tutanaklarda, üyelerin faiz indirimini yavaşlatmakta istekli olduğu ifade edildi. Geçtiğimiz haftanın diğer önemli gündemi, Avro Bölgesi enflasyon verisiydi. Avro bölgesinde açıklanan öncü yıllık enflasyon verisi beklentilere paralel %2,4 seviyesinde gerçekleşirken, işsizlik oranı önceki aya göre değişim göstermeyerek Kasım ayında %6,3 olarak açıklandı.

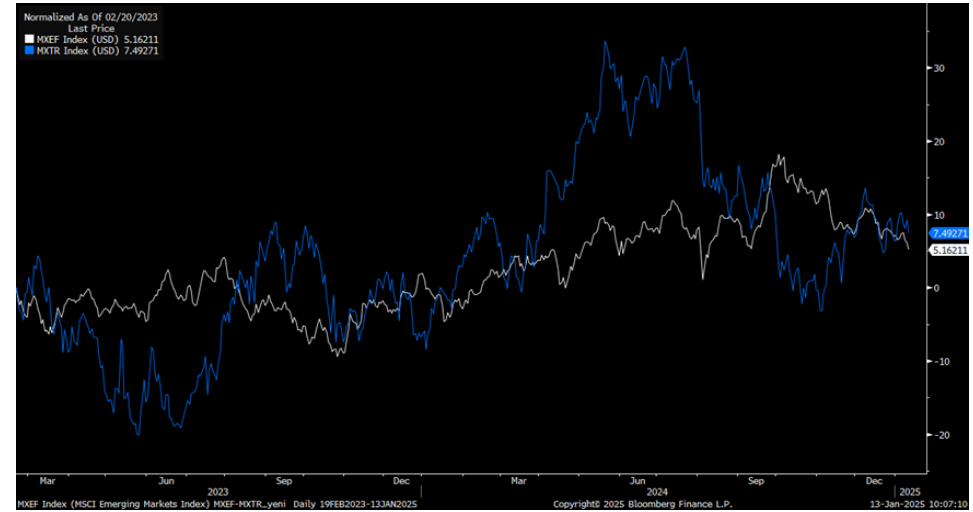
- Borsa İstanbul geçtiğimiz haftayı küresel borsalara paralel olarak %1,63 düzeyinde satıcıları tamamladı. Bankacılık endeksinde %1,40, ulaştırma endeksinde %1,7, sanayi endeksinde ise %1,82'lik düşüş görüldü. Diğer yandan, geçen hafta madencilik endeksi %2,8, teknoloji endeksi %2,8 artış göstererek pozitif ayrıştı. Veri gündemine baktığımızda ise, 2024 Kasım'da takvim etkisinden arındırılmış sanayi üretim endeksi yıllık bazda %1,5 artarken, mevsim ve takvim etkilerinden arındırılmış verilere göre endeks bir önceki aya göre %2,9 arttı. Ayrıca Aralık ayında hazine nakit dengesi 323,9 mlr TL açık verirken, faiz dışı denge ise 259,3 mlr TL fazla olarak gerçekleşti. Böylece 2024 yılında hazine nakit dengesi 2.092 mlr TL açık vermiş oldu. Türkiye'nin 5 yıllık CDS primi ise hafta boyunca yükselerek, haftayı 271 seviyelerinden haftayı tamamladı.

Avro Bölgesi yıllık bazda enflasyon görünümü (2Y)



Kaynak: Bloomberg

MSCI Türkiye endeksi (mavi seri) ile MSCI G.O.Ü endeksinin seyri (1Y)



Kaynak: Bloomberg

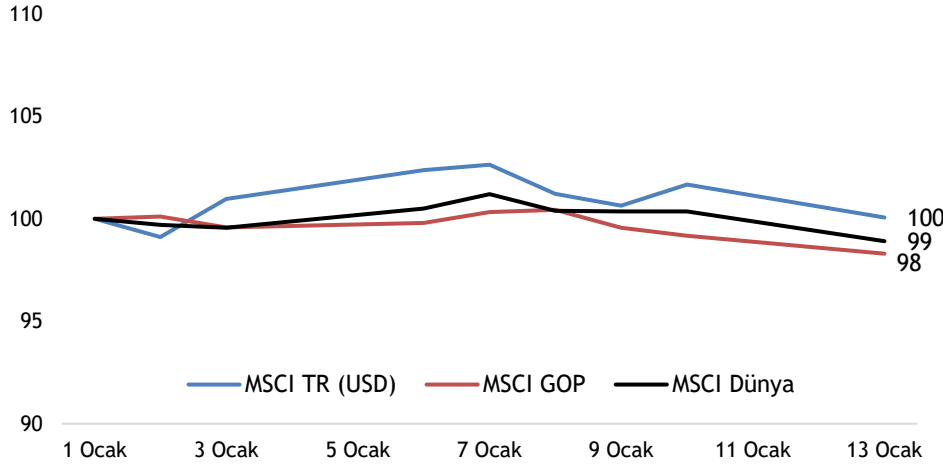
- Yeni haftaya Avrupa borsaları negatif başlangıç yaptı, ABD borsalarında da satıcı bir açılış bekleniyor. Ons altın gerileyerek haftaya 2.687 dolar seviyelerinden başlarken, Brent petrol fiyatları %1'in üzerinde artış göstererek 80 \$ üzerinden işlem görüyor. Veri tarafında ise hafta içinde yurt dışı piyasalarda, özellikle ABD'de ve Avro Bölgesi'nde açıklanacak olan enflasyon verileri odak noktasında olacak. Ayrıca bu hafta, ABD'de sanayi üretimi, kapasite kullanımı verileri takip edilirken, Çin'de büyüme verileri izlenecek.
- Borsa İstanbul, yeni haftaya 9.902 seviyesinden yatay başladı. Yurt içinde bugün ödemeler dengesi istatistikleri açıklandı. 2024 yılı Aralık ayında cari işlemler hesabı, 3,0 mlr \$ olan piyasa beklentisinin altında 2,87 mlr \$ açık verdi. Haftanın geri kalanında, Çarşamba günü bütçe dengesinin yanı sıra haftanın son günü TCMB tarafından piyasa katılımcıları anketi yayımlanacak. Borsa İstanbul için, hafta devamında yukarı yönlü hareketlerin güç kazanabilmesi için 10.000 seviyesinin ve 200 günlük hareketli ortalamasının üstünde bir seyir görmeyi bekleriz. Endekste yükselişlerde psikolojik eşik olan 10.000 seviyesi aşılsa 10.150 seviyesi endeksin hedef seviyesi olarak takip edilecektir. Olası gerilemelerde ise 9.800-9.700 bölgesi endeksin destek aralığı olarak izlenmelidir.

Endekste 10.000 ve 200 günlük hareketli ortalama seviyeleri yakından izlenmeli



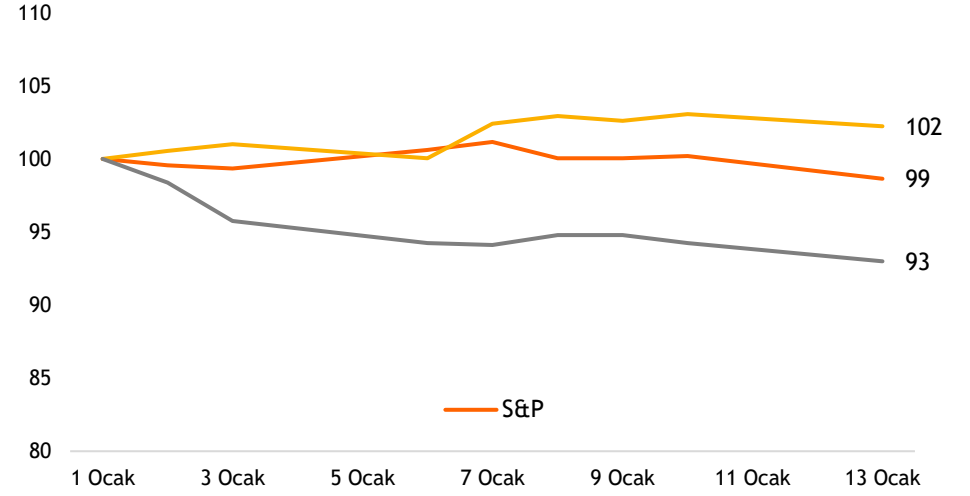
Kaynak: Matriks

MSCI TR, GOP ve Dünya endekslerinin yılbaşından bu yana performansları (USD)



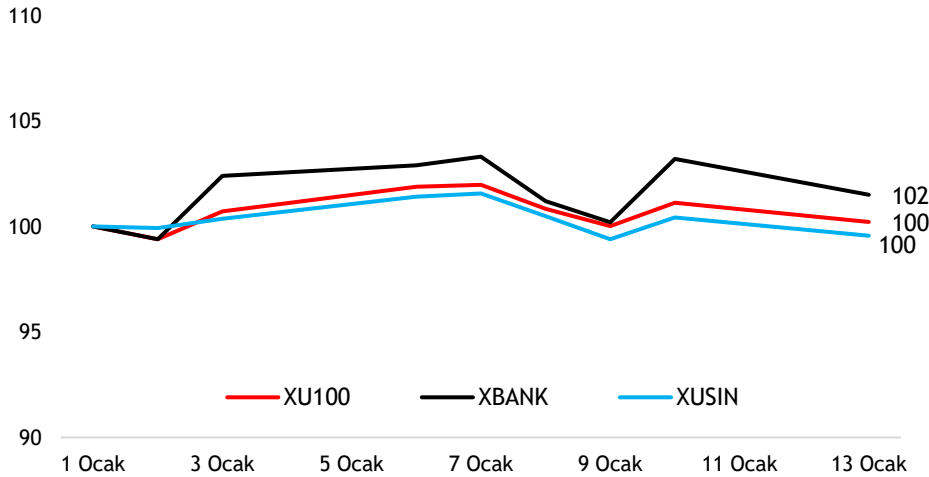
Kaynak: Bloomberg

Büyük dünya endekslerinin yılbaşından bu yana performansları



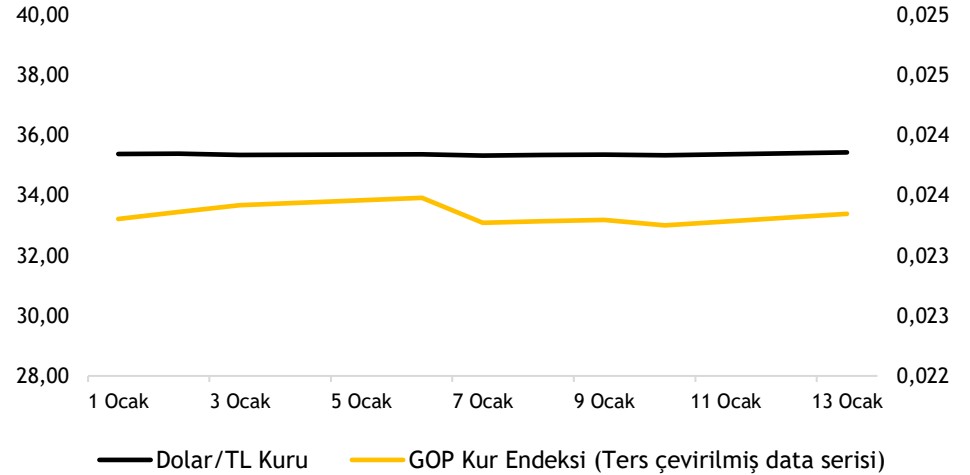
Kaynak: Bloomberg

XU100-XBANK-XUSIN yılbaşından bu yana performansları



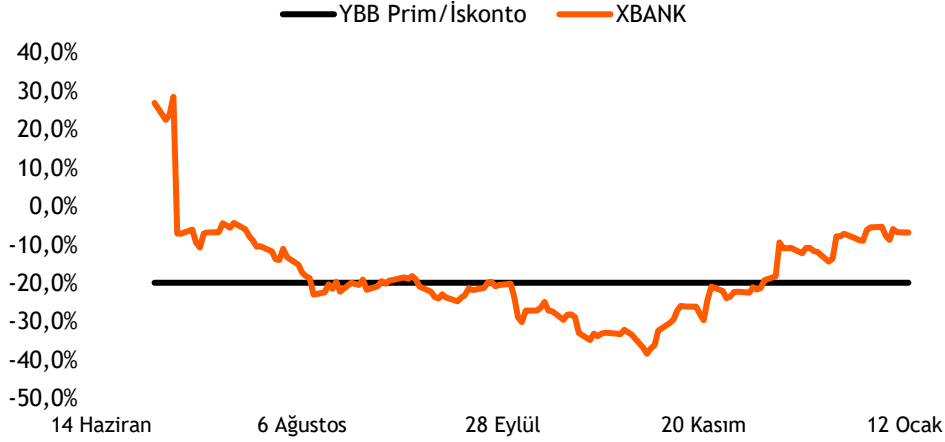
Kaynak: Bloomberg

Dolar/TL kuru ve GOP kur endeksinin performansları



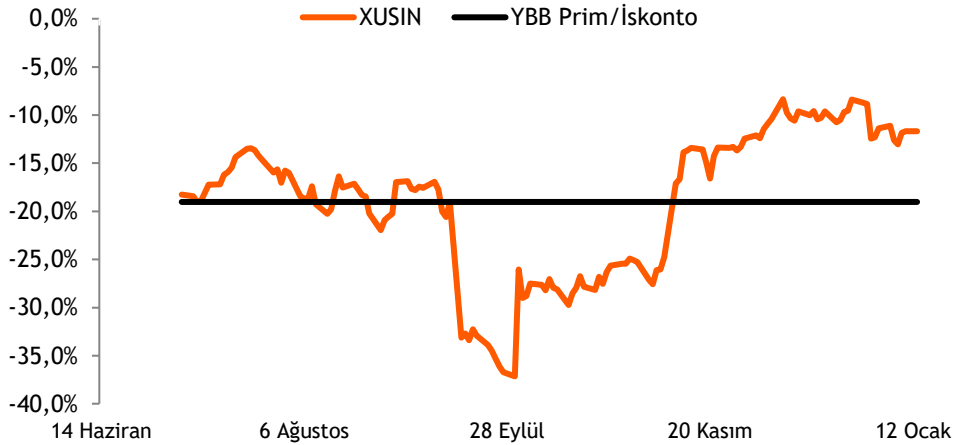
Kaynak: Bloomberg

Türk bankaları benzerlerine göre %7 iskontolu (PD/DD)



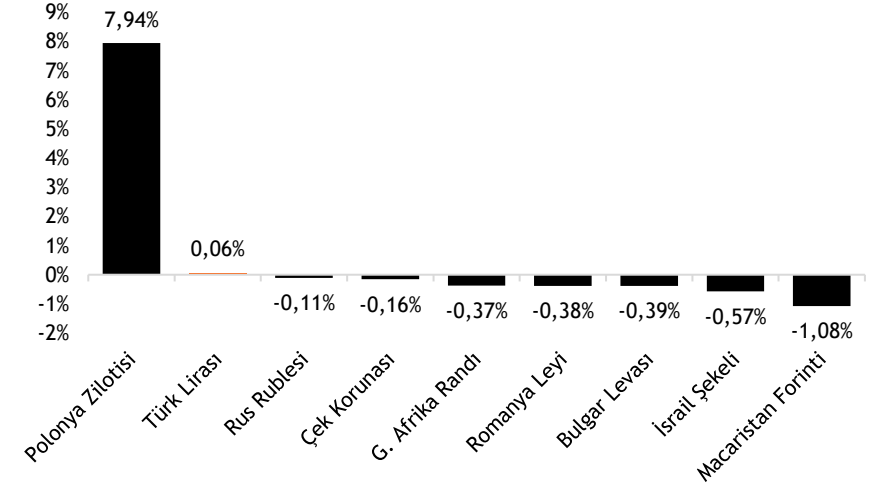
Kaynak: Bloomberg

Türk sanayi şirketleri benzerlerine göre %11,7 iskontolu (FD/FAVÖK)



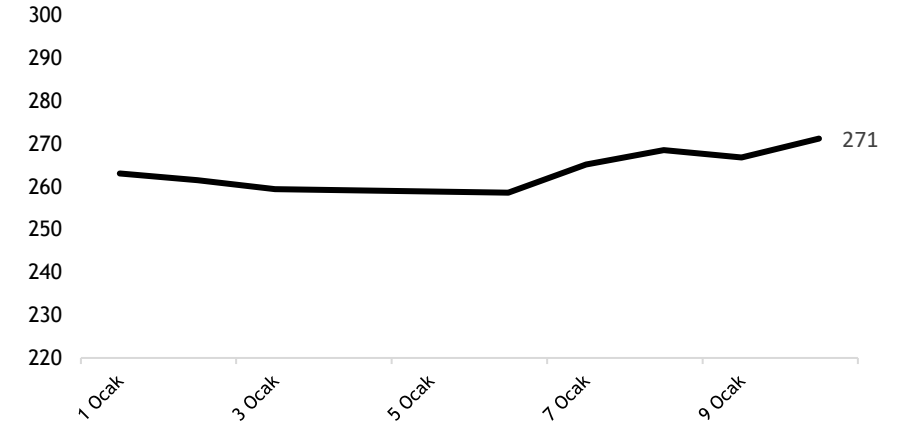
Kaynak: Bloomberg

TL ve diğer Gelişmekte Olan Ülke para birimlerinin 2025 performansı



Kaynak: Bloomberg

Türkiye'nin 5 yıllık CDS priminin 2025 performansı



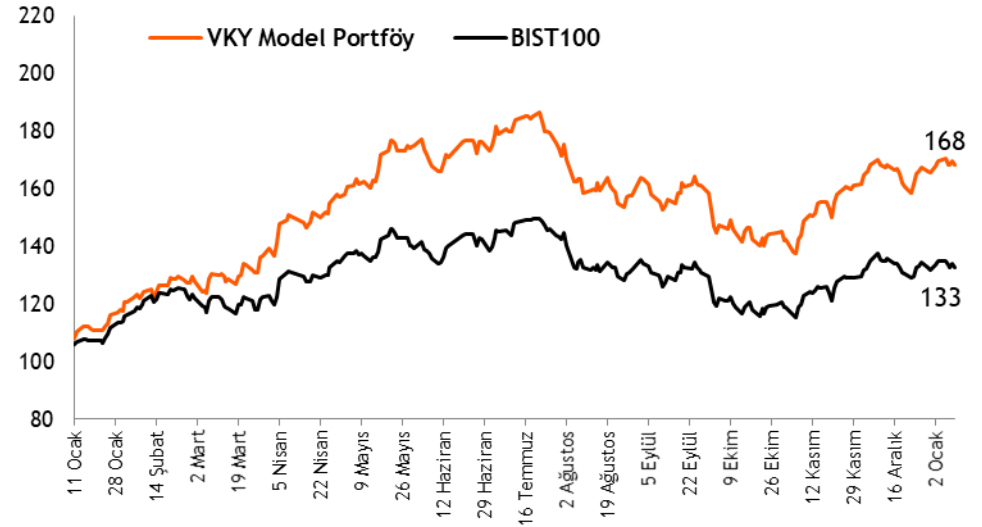
Kaynak: Bloomberg

- ❑ **Model portföy önerilerimiz** – Hisse model portföyümüzde, **Akbank, Migros, Türk Hava Yolları, Aksa Enerji, Koç Holding, ASELSAN,, Turkcell ve İş GYO** yer almaktadır. Model portföyümüzde bankacılık sektörünün ağırlığı %13,4 (BIST 100: %18,4) olup, portföyümüzün betası 1,07'dir.
- ❑ **Model portföyümüz 2025 başından bu yana endeksten %0,7 pozitif ayrıştı** - 2025 yılbaşından bu yana BIST 100 endeksi %0,8 değer kazanırken, model portföyümüz %1,6 getiri performansı sergiledi. Hisse Model Portföyümüz, bu dönemde endeksi %0,7 yenmeyi başardı.
- ❑ **BIST 100 endeksi için hedefimiz 13.700 seviyesidir** - Takip listemizde yer alan şirketlerin, 3Ç24 sonuçları ile birlikte hedef piyasa değerleri üzerinden hesapladığımız BIST 100 endeksi hedefimiz **13.700** seviyesinde yer almaktadır.

Hisse Model Portföy Önerilerimiz

	Piyasa değeri (mn TL)	BIST-100 ağırlık	Model Portföy ağırlık	12A Hedef fiyat (TL)	Mevcut fiyat (TL)	12Aylık Potansiyel	Beta
AKBNK	334.880	6,3%	13,4%	79,00	64,40	23%	1,42
MGROS	97.136	1,7%	13,0%	814,00	536,50	52%	0,93
THYAO	405.030	7,2%	13,0%	430,00	293,50	47%	0,96
AKSEN	50.206	0,4%	12,2%	58,00	40,94	42%	0,92
KCHOL	462.801	3,7%	12,2%	303,00	182,50	66%	1,26
ASELS	357.276	3,3%	12,2%	108,00	78,35	38%	0,87
TCELL	210.430	4,1%	12,0%	143,00	95,65	50%	0,93
ISGYO	18.408	-	12,0%	25,20	19,20	31%	1,26

Kaynak: VKY Araştırma ve Strateji



Kaynak: VKY Araştırma ve Strateji

	PD (mn TL)	Kapanış (TL)	3A ort. hacim (TLmn)	Uzun Vade Öneri	Kısa Vade Öneri	Hedef Fiyat	Getiri Potansiyeli
Bankacılık							
AKBNK	334.880	64,40	4.690	AL	EÜG	79,00	23%
GARAN	538.020	128,10	2.650	AL	EÜG	157,00	23%
HALKB	122.932	17,11	706	AL	EPG	22,20	30%
ISCTR	359.000	14,36	5.916	AL	EÜG	16,50	15%
YKBNK	259.324	30,70	5.350	AL	EÜG	37,50	22%
TSKB	36.848	13,16	254	AL	EÜG	16,60	26%
Çimento							
CIMSA	44.254	46,80	523	AL	EÜG	45,00	-4%
AKCNS	35.016	182,90	94	AL	EÜG	217,00	19%
Dayanıklı Tüketim							
ARCLK	92.710	137,20	275	AL	EPG	210,00	53%
VESTL	23.750	70,80	284	AL	EPG	102,00	44%
Demir-Çelik							
EREGL	166.460	23,78	3.985	TUT	EPG	30,00	26%
KRDMD	21.222	27,20	1.365	AL	EPG	40,00	47%
Gayrimenkul							
TRGYO	60.050	60,05	92	TUT	EPG	63,20	5%
EKGYO	53.048	13,96	2.458	AL	EÜG	14,50	4%
ISGYO	18.408	19,20	118	AL	EPG	25,20	31%

EPG: Endekse Paralel Getiri

EÜG: Endeksin Üzerinde Getiri

EAG: Endeksin Altında Getiri

	PD (mn TL)	Kapanış (TL)	3A ort. hacim (TLmn)	Uzun Vade Öneri	Kısa Vade Öneri	Hedef Fiyat	Getiri Potansiyeli
Havacılık							
TAVHL	103.354	284,50	473	AL	EÜG	320,00	12%
THYAO	405.030	293,50	7.331	AL	EÜG	430,00	47%
PGSUS	108.100	216,20	1.885	AL	EÜG	340,00	57%
Holding							
KCHOL	462.801	182,50	3.280	AL	EÜG	303,00	66%
SAHOL	212.768	101,30	1.644	AL	EÜG	138,00	36%
SISE	123.386	40,28	1.359	AL	EÜG	60,50	50%
Savunma							
ASELS	357.276	78,35	2.082	AL	EÜG	108,00	38%
OTKAR	53.730	447,75	180	AL	EÜG	611,00	36%
Otomotiv							
FROTO	323.714	922,50	1.084	AL	EÜG	1.585,00	72%
TOASO	106.750	213,50	1.033	AL	EÜG	370,00	73%
TTRAK	69.797	697,50	203	AL	EÜG	1.180,00	69%
Perakende							
BIZIM	2.387	29,66	10	AL	EÜG	39,50	33%
BIMAS	317.566	523,00	2.229	AL	EÜG	747,00	43%
MGROS	97.136	536,50	764	AL	EÜG	814,00	52%
Gıda							
YYLGD	11.087	10,20	56	AL	EÜG	16,40	61%
Telekomünikasyon							
TCELL	210.430	95,65	2.127	AL	EÜG	143,00	50%
Enerji							
AKSEN	50.206	40,94	157	AL	EÜG	58,00	42%

EPG: Endekse Paralel Getiri

EÜG: Endeksin Üzerinde Getiri

EAG: Endeksin Altında Getiri

Tarih	Ülke	TSİ	Dönem	Veri	Önem	Beklenti	Önceki
13 Oca.	Çin	05:00	Ara.	Dış Ticaret Dengesi	■	102,0 mlr \$	97,4 mlr \$
13 Oca.	Türkiye	10:00	Kas.	Cari Denge	■	-3,0 mlr \$	1,88 mlr \$
13 Oca.	Japonya			Japonya Borsaları tatil nedeniyle kapalı olacak			
14 Oca.	Japonya	02:50	Kas.	Dış Ticaret Dengesi (BoP Bazlı)	■	-185,6 mlr ¥	-155,7 mlr ¥
14 Oca.	ABD	16:30	Ara.	ÜFE - Aylık %	■	0,30%	0,4%
14 Oca.	ABD	16:30	Ara.	ÜFE - Yıllık %	■		3,0%
15 Oca.	İngiltere	10:00	Ara.	TÜFE - Aylık %	■		0,1%
15 Oca.	İngiltere	10:00	Ara.	TÜFE - Yıllık %	■		2,6%
15 Oca.	Türkiye	11:00	Ara.	Bütçe Dengesi	■		-16,6 mlr TL
15 Oca.	Almanya	12:00		GSYH Yıllık %	■	-0,2%	-0,3%
15 Oca.	Avro Bölgesi	13:00	Kas.	Sanayi Üretimi - Aylık %(mevs. düzelt.)	■	0,5%	0,0%
15 Oca.	ABD	16:30	Ara.	TÜFE - Aylık %	■	0,3%	0,3%
15 Oca.	ABD	16:30	Ara.	TÜFE - Yıllık %	■	2,9%	2,7%
15 Oca.	ABD	16:30	Oca.	New York FED Sanayi Endeksi	■	-2,0	0,2
15 Oca.	ABD	22:00		Fed'in Bej Kitap Raporu			
16 Oca.	Japonya	02:50	Ara.	ÜFE - Yıllık %	■	3,8%	3,7%
16 Oca.	Japonya	02:50	Ara.	ÜFE - Aylık %	■	0,4%	0,3%
16 Oca.	Almanya	10:00	Ara.	TÜFE - Yıllık %	■		2,6%
16 Oca.	Almanya	10:00	Ara.	TÜFE - Aylık %	■		0,4%
16 Oca.	İngiltere	10:00	Kas.	Sanayi Üretimi- Aylık %	■		-0,6%
16 Oca.	Avro Bölgesi	15:30	Ara.	AMB Toplantı Tutanakları (12 Aralık)			
16 Oca.	ABD	16:30	Ara.	Perakende Satışlar -Aylık%	■	0,5%	0,7%
16 Oca.	ABD	16:30	Oca.	Philadelphia Fed İmalat Endeksi	■	8,0	-16,4
16 Oca.	ABD	16:30		Haftalık İşsizlik Maaşı Başvuruları	■		
17 Oca.	Çin	05:00	4Ç24	GSYH Yıllık %	■	5,3%	4,6%
17 Oca.	Çin	05:00	4Ç24	GSYH Çeyreksele (mevs. düzelt. %)	■		0,9%
17 Oca.	Çin	05:00	Ara.	Sanayi Üretimi- Yıllık %	■	5,4%	5,4%
17 Oca.	Çin	05:00	Ara.	Perakende Satışlar- Yıllık %	■	3,5%	3,0%
17 Oca.	Türkiye	10:00	Ara.	Konut Fiyat Endeksi, Aylık %	■		2,8%
17 Oca.	Türkiye	10:00	Oca.	TCMB Piyasa Katılımcıları Anketi- Yıl Sonu TÜFE %	■		27,1%
17 Oca.	Avro Bölgesi	13:00	Ara.	TÜFE - Yıllık %	■		
17 Oca.	Avro Bölgesi	13:00	Ara.	TÜFE - Aylık %	■		
17 Oca.	ABD	16:30	Ara.	Konut Başlangıçları	■		1289 bin
17 Oca.	ABD	16:30	Ara.	İnşaat İzinleri	■		1493 bin
17 Oca.	ABD	17:15	Ara.	Kapasite Kullanımı	■		76,8%
17 Oca.	ABD	17:15	Ara.	Sanayi Üretimi- Aylık %	■		-0,1%

Kaynak: Bloomberg, Matriks, TÜİK, Foreks, Investing.com, VKY Araştırma & Strateji



VakıfBank Grubu İştirakidir.

www.vakifyatirim.com.tr | www.vkyanaliz.com

Vakıf Yatırım Araştırma ve Strateji

Tuğba AKCA	Direktör
Hande İrem YILDIZ	Analist
Dilara ÇAYAN	Analist
Şule ÖZKAN	Analist
Mevlüt Can KARABAYIR	Analist

Akat Mah. Ebulula Mardin Cad. No:18 Park Maya Sitesi F-2/A Blok
Beşiktaş 34335 İSTANBUL
+90 212 352 35 77

Burada yer alan yatırım bilgi, yorum ve tavsiyeleri yatırım danışmanlığı kapsamında değildir. Yatırım danışmanlığı hizmeti; aracı kurumlar, portföy yönetim şirketleri, yatırım ve kalkınma bankaları ile müşteri arasında imzalanacak yatırım danışmanlığı sözleşmesi çerçevesinde ve yetkili kuruluşlar tarafından kişilerin risk ve getiri tercihleri dikkate alınarak kişiye özel sunulmaktadır. Burada yer alan yorum ve tavsiyeler ise genel niteliktedir. Burada yer alan yorum ve tavsiyeler, mali durumunuz ile risk ve getiri tercihlerinize uygun olmayabilir. Bu nedenle, sadece burada yer alan bilgilere dayanarak yatırım kararı verilmesi beklentilerinize uygun sonuçlar doğurmayabilir. Gerek bu yayındaki, gerekse bu yayında kullanılan kaynaklardaki hata ve eksikliklerden ve bu yayındaki bilgilerin kullanılması sonucunda yatırımcıların ve/veya ilgili kişilerin uğrayabilecekleri doğrudan ve/veya dolaylı zararlardan, kâr yoksunluğundan, manevi zararlardan ve her ne şekilde olursa olsun üçüncü kişilerin uğrayabileceği her türlü zararlardan dolayı Vakıf Yatırım Menkul Değerler A.Ş. sorumlu tutulamaz.