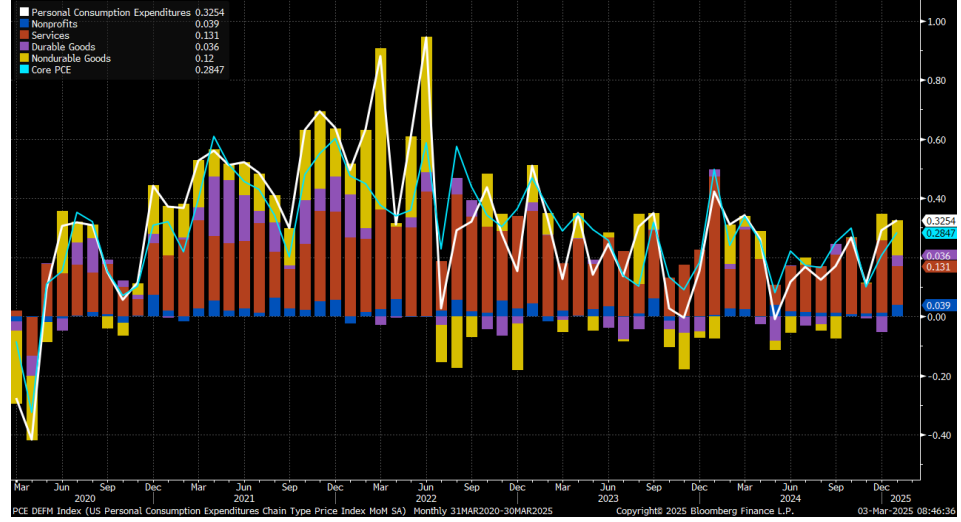


# Haftalık Strateji Bülteni

□ Küresel piyasalarda, ABD borsaları geçtiğimiz haftaya büyük teknoloji hisselerinin beklentilerin altında açıklanan finansal sonuçlarının yarattığı satış baskısı ile başlarken, Trump'ın AB'ye %25 gümrük vergisi uygulayacağı ve Meksika, Kanada tarifelerinin mart ayında yürürlüğe gireceği açıklamaları piyasalarda hafta boyunca dalgalı seyrin devamına sebep oldu. Haftanın son işlem gününde Trump - Zelenskiy arasında yaşanan gerilim sonrası satışlar görülsede ABD'de Dow Jones endeksi haftalık bazda %0,95 değer kazandı, S&P 500 endeksi ise %0,98 değer kaybetti. Avrupa piyasalarında karışık bir görünüm hakimdi, gösterge endekste haftalık bazda %0,21 değer kaybı görüldü. Yurt içi ve yurt dışı piyasalarda 17-21 Şubat haftasının veri gündeminde ağırlıklı olarak büyüme verileri takip edildi. Geçtiğimiz hafta ABD'de 4Ç24 döneminde ABD ekonomisinin %2,3 büyüme gösterdiği açıklandı. CB tüketici güven endeksi, şubatta 98,3 (önceki: 105,3) ile piyasa beklentilerinin altında gerçekleşti ve son 3,5 yılın en sert düşüşünü gösterdi. Ayrıca ABD'de Fed'in enflasyon göstergesi olarak izlediği çekirdek PCE ocak ayında yıllık %0,3 artarken, yıllık bazda artış %2,6 oldu. Almanya ekonomisinin ise 4Ç24 döneminde bir önceki çeyreğe göre %0,2 oranında daraldığı açıklanırken, ocak ayında %2,3 olan yıllık enflasyon şubatta beklentiler dahilinde değişim göstermedi. Avro Bölgesi'nde takip edilen ocak ayı enflasyon verisi ise aylık %0,3, yıllık %2,5 ile beklentilerle uyumlu gerçekleşti. Avro Bölgesi'nde tüketici güven endeksi şubat ayında aylık bazda 1,1 puan artarak 97,1 seviyesine yükseldi. 29-30 Ocak tarihlerinde yaptığı toplantının tutanaklarını yayımlayan Avrupa Merkez Bankası, üyelerin dezenflasyonist sürecin yolunda gittiği konusunda hemfikir olduklarını belirtirken, aralık ayından bu yana risk dengesinin yukarı yönlü değiştiğini gösteren bazı kanıtların olduğunu ifade etti.

□ Borsa İstanbul geçtiğimiz haftayı hafif pozitif bir görünümle tamamladı. BIST 100 endeksi %0,59 değer kazanırken, bankacılık endeksinde %3,72 yükseliş göstererek pozitif ayrıştı. Aynı dönemde MSCI gelişmekte olan ülkeler endeksi ise %4,4 değer kaybetti. Geçtiğimiz hafta yurt içinde, TCMB tarafından açıklanan reel kesim güven endeksi şubat ayında bir önceki aya göre 1,5 puan artarak 102,4 seviyesine gerilerken, kapasite kullanım oranı Şubat 2025'te aylık 0,1 puan artarak %74,9 seviyesinde gerçekleşti. Dış ticaret açığı verisinin ise, 2025 yılı ocak ayında dış ticaret yıllık %21,9 artışla 7,54 mlr \$ seviyesine ulaştığı açıklandı. Ayrıca Türkiye ekonomisi 2024 yılının son çeyreğinde piyasa beklentisinin (%2,8) üzerinde %3,0 büyüme gösterdi (3Ç24: +%2,1). İstanbul Ticaret Odası tarafından açıklanan verilere göre, 2024 yılı şubat ayında İstanbul'da aylık bazda perakende fiyatlar %3,19 yükseldi. Ayrıca, geçtiğimiz hafta boyunca BIST 50 Endeksinde yer alan paylarda açığa satış işlemlerinde yukarı adım kuralı uygulandı.

### ABD Kişisel Tüketim Harcamaları Endeksi (PCE)



Kaynak: Bloomberg

### MSCI Türkiye endeksi (mavi seri) ile MSCI G.O.Ü endeksinin seyri (1Y)



Kaynak: Bloomberg

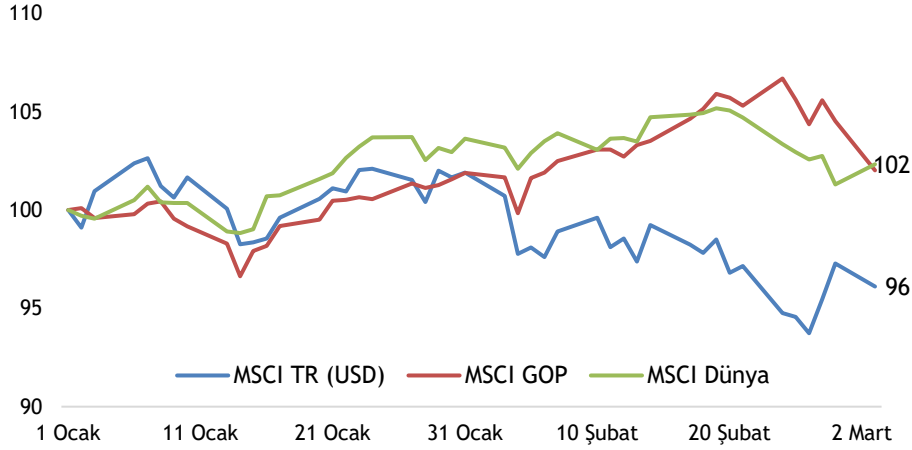
- ❑ Bugün, yurt içinde TÜİK tarafından açıklanan şubat ayı enflasyonu aylık %2,27, yıllık %39,05 seviyesinde beklentilerin hafif altında gerçekleşti. Haftanın devamında veri gündeminin odağında, 6 Ocak tarihinde gerçekleşecek olan TCMB PPK faiz kararı toplantısı olacak. Piyasa beklentisi politika faizinin 250 bp indirilerek %42,5 seviyesinde açıklanması yönünde oluşmakta. ABD’de PMI ve istihdam verileri ön plana çıkarken, Avro Bölgesi’nde büyüme verileri ve faiz kararı toplantısı yakından takip edilecek. Konsolide olmayan banka ve şirketlere ilişkin 4. çeyrek finansal sonuçlar için 3 Mart son gönderme tarihi olacak, konsolide banka ve şirketler için ise 11 Mart olarak açıklanmıştı.
- ❑ Beklentinin altında gelen enflasyon verisinin ardından BIST 100 endeksi bugüne %0,9 yükselişle başladı ve şu sıralar pozitif seyrini sürdürüyor. Endekste yükselişlerde 9.900-10.000 aralığı endeksin hedef bölgesi olarak takip edilmelidir. Olası gerilemelerde ise sırasıyla 9.600 ve 9.450 seviyeleri endeksin destek seviyeleri olarak izlenmelidir.

Yukarı yönlü hareketlerde 9.900 ve 10.000 seviyeleri endeksin hedef seviyeleri olarak izlenmeli



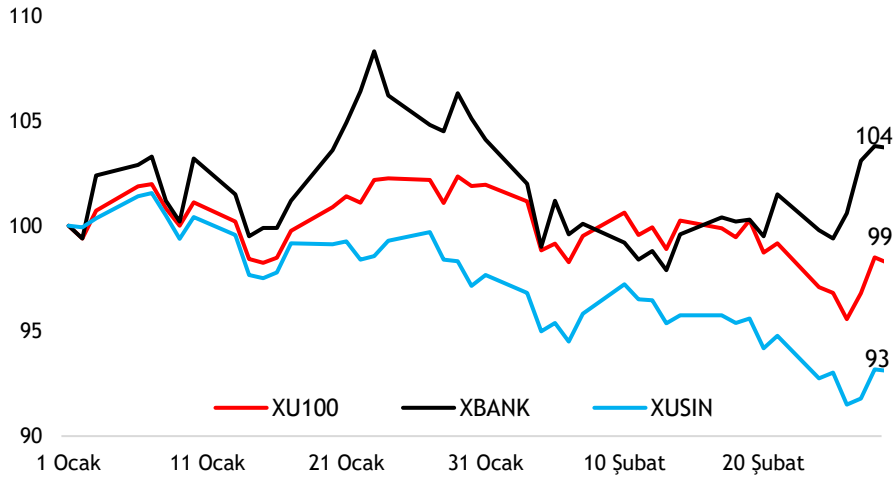
Kaynak: Matriks

## MSCI TR, GOP ve Dünya endekslerinin yılbaşından bu yana performansları (USD)



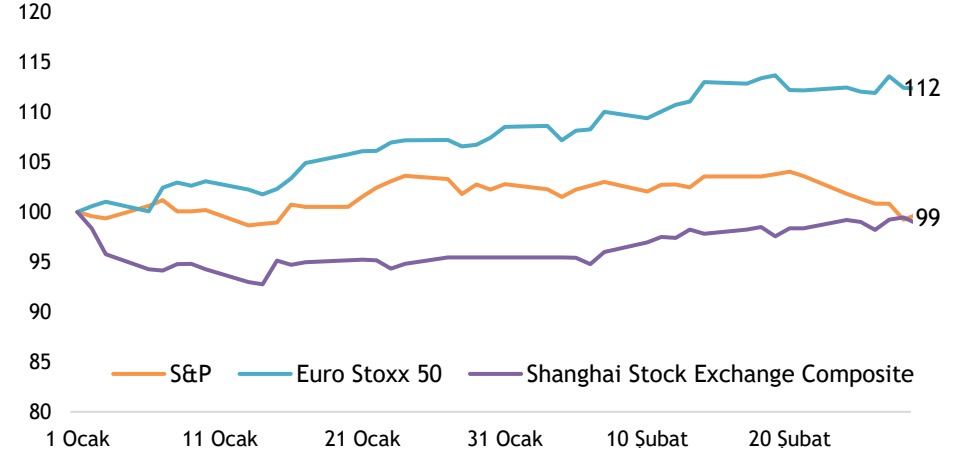
Kaynak: Bloomberg

## XU100-XBANK-XUSIN yılbaşından bu yana performansları



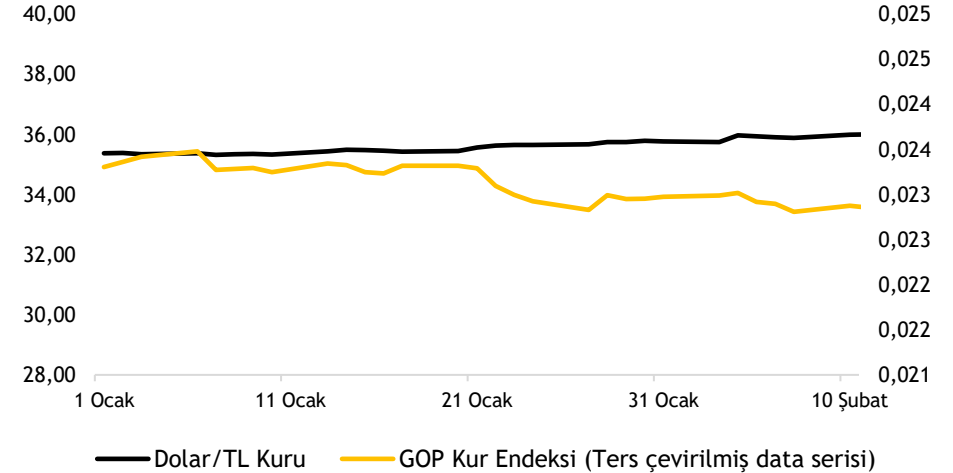
Kaynak: Bloomberg

## Büyük dünya endekslerinin yılbaşından bu yana performansları



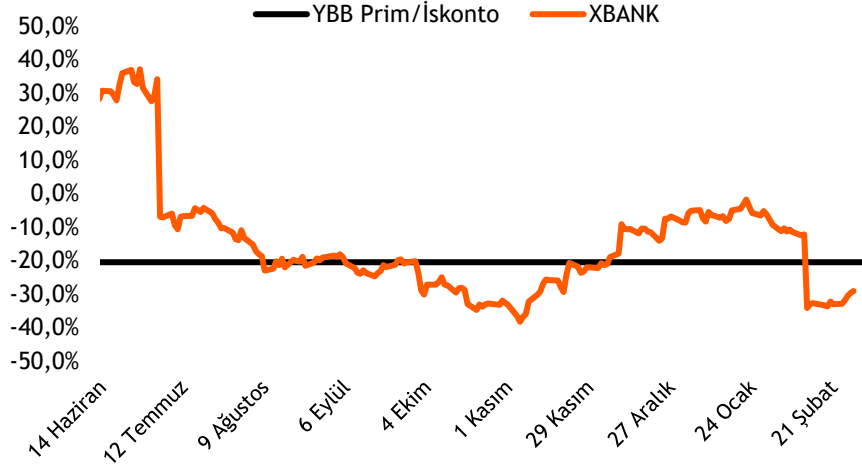
Kaynak: Bloomberg

## Dolar/TL kuru ve GOP kur endeksinin performansları



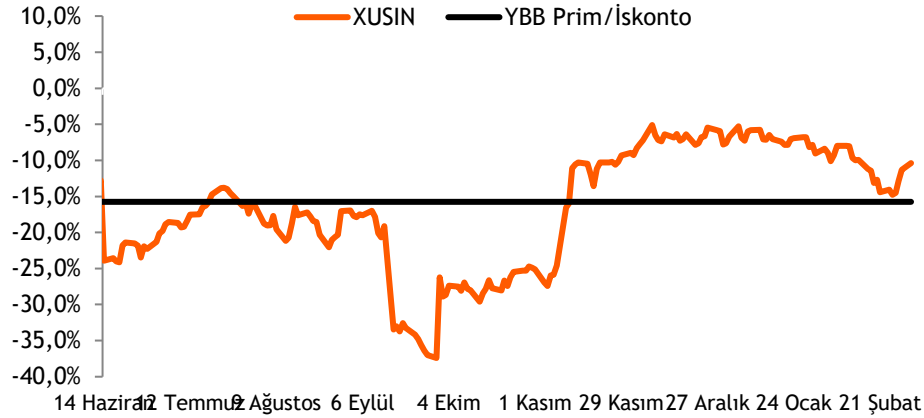
Kaynak: Bloomberg

## Türk bankaları benzerlerine göre %29 iskontolu (PD/DD)



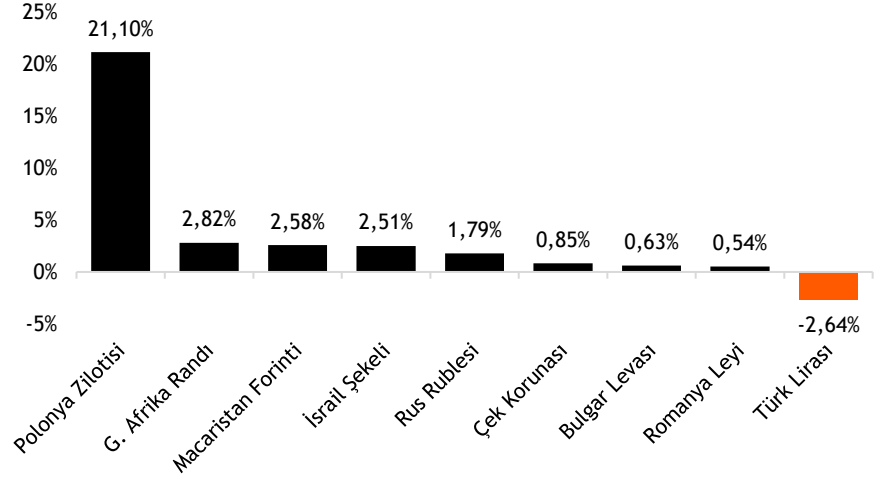
Kaynak: Bloomberg

## Türk sanayi şirketleri benzerlerine göre %10,4 iskontolu (FD/FAVÖK)



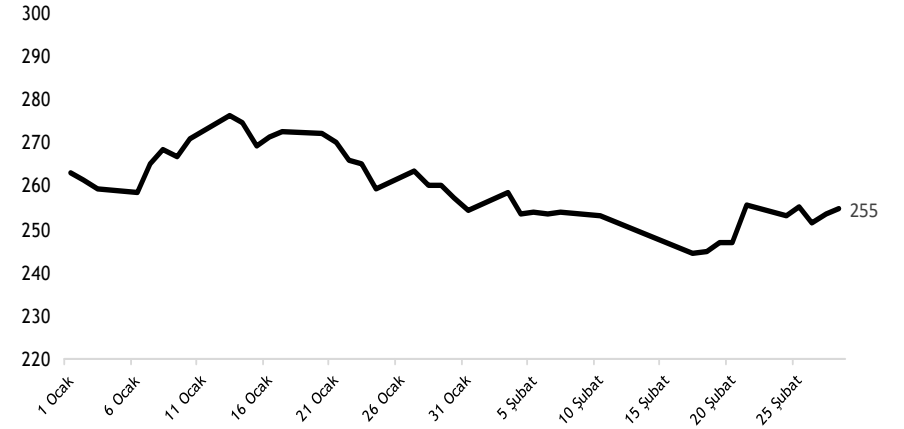
Kaynak: Bloomberg

## TL ve diğer Gelişmekte Olan Ülke para birimlerinin 2025 performansı



Kaynak: Bloomberg

## Türkiye'nin 5 yıllık CDS priminin 2025 performansı



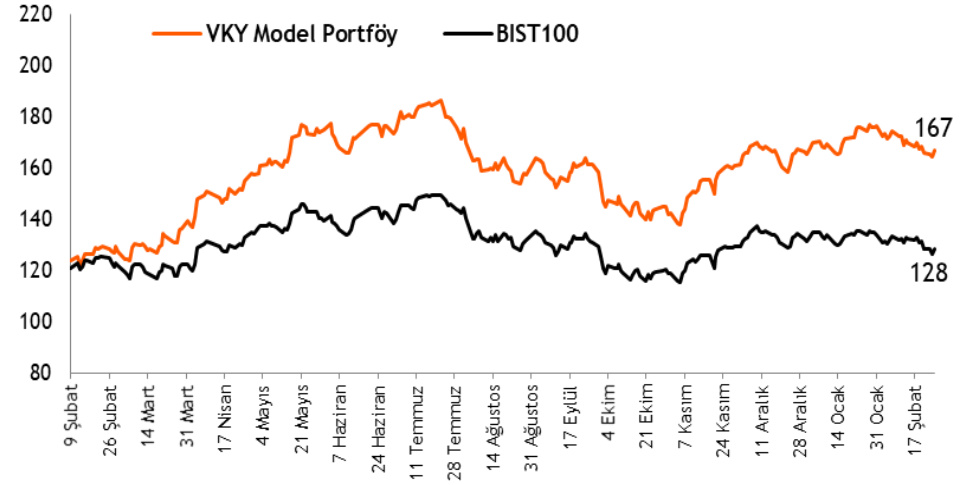
Kaynak: Bloomberg

- ❑ **Model portföy önerilerimiz** – Hisse model portföyümüzde, **Akbank, Migros, Türk Hava Yolları, Aksa Enerji, Koç Holding, ASELSAN, Turkcell** ve **İş GYO** yer almaktadır. Model portföyümüzde bankacılık sektörünün ağırlığı %13,4 (BIST 100: %18,9) olup, portföyümüzün betası 1,11'dir.
- ❑ **Model portföyümüz 2025 başından bu yana endeksten %3,3 pozitif ayrıştı** - 2025 yılbaşından bu yana BIST 100 endeksi %1,7 değer kaybederken, model portföyümüz %1,5 getiri performansı sergiledi. Hisse Model Portföyümüz, bu dönemde endeksi %3,3 yenmeyi başardı.

## Hisse Model Portföy Önerilerimiz

	Piyasa değeri (mn TL)	BIST-100 ağırlık	Model Portföy ağırlık	12A Hedef fiyat (TL)	Mevcut fiyat (TL)	12Aylık Potansiyel	Beta
AKBNK	349.960	6,7%	13,4%	90,60	67,30	35%	1,50
MGROS	101.752	1,9%	13,0%	814,00	562,00	45%	0,93
THYAO	425.385	7,9%	13,0%	470,00	308,25	52%	0,92
AKSEN	43.339	0,3%	12,2%	58,00	35,34	64%	0,95
KCHOL	386.471	3,1%	12,2%	303,00	152,40	99%	1,35
ASELS	426.132	3,9%	12,2%	116,00	93,45	24%	0,87
TCELL	221.540	4,7%	12,0%	151,00	100,70	50%	0,98
ISGYO	16.414	-	12,0%	25,20	17,12	47%	1,33

Kaynak: VKY Araştırma ve Strateji



Kaynak: VKY Araştırma ve Strateji

	PD (mn TL)	Kapanış (TL)	3A ort. hacim (TLmn)	Uzun Vade Öneri	Kısa Vade Öneri	Hedef Fiyat	Getiri Potansiyeli
<b>Bankacılık</b>							
AKBNK	349.960	67,30	5.648	AL	EÜG	90,60	35%
GARAN	540.540	128,70	2.990	AL	EÜG	187,00	45%
HALKB	140.965	19,62	842	TUT	EPG	22,20	13%
ISCTR	379.250	15,17	6.560	AL	EÜG	19,70	30%
YKBNK	248.343	29,40	6.000	AL	EÜG	42,80	46%
TSKB	34.580	12,35	332	AL	EÜG	20,30	64%
<b>Çimento</b>							
CIMSA	42.571	45,02	655	AL	EÜG	67,00	49%
AKCNS	32.929	172,00	125	AL	EÜG	272,00	58%
<b>Dayanıklı Tüketim</b>							
ARCLK	86.223	127,60	314	AL	EPG	210,00	65%
VESTL	18.769	55,95	291	AL	EPG	102,00	82%
<b>Demir-Çelik</b>							
EREGL	156.240	22,32	4.151	TUT	EPG	30,00	34%
KRDMD	21.612	27,70	1.373	AL	EPG	40,00	44%
<b>Gayrimenkul</b>							
TRGYO	53.750	53,75	83	TUT	EPG	63,20	18%
EKGYO	54.720	14,40	3.039	AL	EÜG	14,50	1%
ISGYO	16.414	17,12	103	AL	EPG	25,20	47%

EPG: Endekse Paralel Getiri

EÜG: Endeksin Üzerinde Getiri

EAG: Endeksin Altında Getiri

RE: Revize Ediliyor

	PD (mn TL)	Kapanış (TL)	3A ort. hacim (TLmn)	Uzun Vade Öneri	Kısa Vade Öneri	Hedef Fiyat	Getiri Potansiyeli
<b>Havacılık</b>							
TAVHL	90.602	249,40	546	AL	EÜG	372,00	49%
THYAO	425.385	308,25	9.015	AL	EÜG	470,00	52%
PGSUS	119.500	239,00	2.025	AL	EÜG	340,00	42%
<b>Holding</b>							
KCHOL	386.471	152,40	4.357	AL	EÜG	303,00	99%
SAHOL	203.316	96,80	1.759	AL	EÜG	138,00	43%
SISE	108.622	35,46	1.606	AL	EPG	49,80	40%
<b>Savunma</b>							
ASELS	426.132	93,45	2.547	AL	EÜG	116,00	24%
OTKAR	46.920	391,00	137	AL	EÜG	611,00	56%
<b>Otomotiv</b>							
FROTO	309.678	882,50	1.057	AL	EÜG	1.585,00	80%
TOASO	97.500	195,00	1.389	AL	EÜG	310,00	59%
TTRAK	66.595	665,50	143	AL	EÜG	1.045,00	57%
<b>Perakende</b>							
BIZIM	2.141	26,60	8	AL	EÜG	39,50	48%
BIMAS	307.243	506,00	2.681	AL	EÜG	747,00	48%
MGROS	101.752	562,00	856	AL	EÜG	814,00	45%
<b>Gıda</b>							
YYLGD	9.435	8,68	54	AL	EÜG	16,40	89%
<b>Telekomünikasyon</b>							
TCELL	221.540	100,70	2.272	AL	EÜG	151,00	50%
<b>Enerji</b>							
AKSEN	43.339	35,34	154	AL	EÜG	58,00	64%

EPG: Endekse Paralel Getiri

EÜG: Endeksin Üzerinde Getiri

EAG: Endeksin Altında Getiri

RE: Revize Ediliyor



Tarih	Ülke	TSİ	Dönem	Veri	Önem	Beklenti	Önceki
3 Mar.	Türkiye	10:00	Şub.	S&P Global/ISO PMI İmalat			48,0
3 Mar.	Türkiye	10:00	Şub.	TÜFE- Aylık %		3,0%	5,0%
3 Mar.	Türkiye	10:00	Şub.	TÜFE- Yıllık %		40,0%	42,1%
3 Mar.	Türkiye	10:00	Şub.	Yurt İçi ÜFE - Aylık %			3,1%
3 Mar.	Türkiye	10:00	Şub.	Yurt İçi ÜFE - Yıllık %			27,2%
3 Mar.	Almanya	11:55	Şub.	HCOB PMI İmalat		46,1	46,1
3 Mar.	Avro Bölgesi	12:00	Şub.	HCOB PMI İmalat		47,3	47,3
3 Mar.	Avro Bölgesi	13:00	Şub.	Tahmini TÜFE-Yıllık %		2,30%	2,50%
3 Mar.	Türkiye	14:00	Oca.	BDDK: Bankacılık Sektörü Net Kar/Zarar Durumu			51,6
3 Mar.	ABD	17:45	Şub.	S&P Global PMI İmalat			50,9
3 Mar.	ABD	18:00	Oca.	İnşaat Harcamaları		-0,1%	0,5%
3 Mar.	ABD	18:00	Şub.	ISM İmalat PMI		50,5	50,9
3 Mar.	Türkiye			BIST şirketlerinin 4Ç24 konsolide olmayan finansal sonuçları için son gönderim tarihi			
4 Mar.	Japonya	02:30	Oca.	İşsizlik Oranı		2,4%	2,4%
4 Mar.	Avro Bölgesi	13:00	Oca.	İşsizlik Oranı		6,3%	6,3%
4 Mar.	Türkiye	14:30	Şub.	TÜFE Bazlı Reel Efektif Döviz Kuru			75,4
5 Mar.	Çin	04:45	Şub.	Caixin PMI İmalat Dışı		50,8	51,0
5 Mar.	Almanya	11:55	Şub.	HCOB PMI İmalat Dışı		52,2	52,2
5 Mar.	Avro Bölgesi	12:00	Şub.	HCOB PMI İmalat Dışı		50,7	50,7
5 Mar.	Avro Bölgesi	13:00	Oca.	ÜFE - Aylık %			0,4%
5 Mar.	Avro Bölgesi	13:00	Oca.	ÜFE - Yıllık %			0,0%
5 Mar.	ABD	16:15	Şub.	ADP İstihdam Raporu		148 bin	183 bin
5 Mar.	ABD	17:45	Şub.	S&P Global PMI İmalat Dışı			49,7
5 Mar.	ABD	18:00	Oca.	Fabrika Siparişleri		1,4%	-0,9%
5 Mar.	ABD	18:00	Oca.	Dayanıklı Mal Siparişleri			3,1%
5 Mar.	ABD	22:00		Fed'in Bej Kitap Raporu			
6 Mar.	Avro Bölgesi	13:00	Oca.	Perakende Satışlar- Yıllık %		2,0%	1,9%
6 Mar.	Türkiye	14:00	Mar.	TCMB PPK Faiz Kararı Toplantısı		42,50%	45,00%
6 Mar.	Avro Bölgesi	16:15	Mar.	Avrupa Merkez Bankası (AMB) Faiz Kararı Toplantısı		2,50%	2,75%
6 Mar.	ABD	16:30	Oca.	Dış Ticaret Dengesi		-91,3 mlr \$	-98,4 mlr \$
6 Mar.	ABD	16:30		Haftalık İşsizlik Maaşı Başvuruları			242 bin
6 Mar.	Avro Bölgesi	16:45		AMB Başkanı Lagarde'ın Basın Toplantısı			
7 Mar.	Almanya	10:00	Oca.	Fabrika Siparişleri- Aylık %		-2,4%	6,9%
7 Mar.	Türkiye	10:00	Mar.	TCMB Piyasa Katılımcıları Anketi- Yıl Sonu TÜFE %			28,30%
7 Mar.	Avro Bölgesi	12:30		AMB Başkanı Lagarde konuşması			
7 Mar.	Avro Bölgesi	13:00	4Ç24	GSYH Yıllık (mevs. düzelt. %)		0,9%	0,9%
7 Mar.	Avro Bölgesi	13:00	4Ç24	GSYH Çeyreksele (mevs. düzelt. %)		0,1%	0,1%
7 Mar.	ABD	16:30	Şub.	Tarım Dışı İstihdam		158 bin	143 bin
7 Mar.	ABD	16:30	Şub.	İşsizlik Oranı		4,0%	4,0%
7 Mar.	Türkiye	17:30	Şub.	Hazine Nakit Dengesi			-204,9 mlr TL

Kaynak: Bloomberg, Matrics, TÜİK, Foreks, Investing.com, VKY Araştırma & Strateji



*VakıfBank Grubu İştirakidir.*

[www.vakifyatirim.com.tr](http://www.vakifyatirim.com.tr) | [www.vkyanaliz.com](http://www.vkyanaliz.com)

## Vakıf Yatırım Araştırma ve Strateji

<b>Tuğba AKCA</b>	<b>Direktör</b>
<b>Hande İrem YILDIZ</b>	<b>Analist</b>
<b>Dilara ÇAYAN</b>	<b>Analist</b>
<b>Şule ÖZKAN</b>	<b>Analist</b>
<b>Mevlüt Can KARABAYIR</b>	<b>Analist</b>

Akat Mah. Ebulula Mardin Cad. No:18 Park Maya Sitesi F-2/A Blok  
Beşiktaş 34335 İSTANBUL  
+90 212 352 35 77

*Burada yer alan yatırım bilgi, yorum ve tavsiyeleri yatırım danışmanlığı kapsamında değildir. Yatırım danışmanlığı hizmeti; aracı kurumlar, portföy yönetim şirketleri, yatırım ve kalkınma bankaları ile müşteri arasında imzalanacak yatırım danışmanlığı sözleşmesi çerçevesinde ve yetkili kuruluşlar tarafından kişilerin risk ve getiri tercihleri dikkate alınarak kişiye özel sunulmaktadır. Burada yer alan yorum ve tavsiyeler ise genel niteliktedir. Burada yer alan yorum ve tavsiyeler, mali durumunuz ile risk ve getiri tercihlerinize uygun olmayabilir. Bu nedenle, sadece burada yer alan bilgilere dayanarak yatırım kararı verilmesi beklentilerinize uygun sonuçlar doğurmayabilir. Gerek bu yayındaki, gerekse bu yayında kullanılan kaynaklardaki hata ve eksikliklerden ve bu yayındaki bilgilerin kullanılması sonucunda yatırımcıların ve/veya ilgili kişilerin uğrayabilecekleri doğrudan ve/veya dolaylı zararlardan, kâr yoksunluğundan, manevi zararlardan ve her ne şekilde olursa olsun üçüncü kişilerin uğrayabileceği her türlü zararlardan dolayı Vakıf Yatırım Menkul Değerler A.Ş. sorumlu tutulamaz.*